

TIRTAN
ELECTRON CHANGER

Návod k použití





Před použitím tohoto spotřebiče se prosím seznamte s návodem k jeho obsluze. Spotřebič používejte pouze tak, jak je popsáno v tomto návodu k použití. Návod uschovejte pro případ další potřeby.

SEZNAM KAPITOL

1.	Důležité bezpečnostní pokyny	2
2.	Upozornění	2
3.	Parametry spotřebiče	3
4.	Obsah balení.....	3
5.	Popis spotřebiče	4
6.	Použití spotřebiče	5
6.1.	Doplnění náplně.....	5
6.2.	Propojení generátoru H ₂ a sytícího mixéru	6
6.3.	Připojení napájecího adaptéru	6
6.4.	Sycení nápoje.....	7
6.5.	Čas sycení	7
6.6.	Kontrola dodávky vodíku do sytícího mixéru	8
6.7.	Vypuštění náplně	8
7.	Pravidelná údržba	9
8.	Chybové kódy	9
9.	Řešení problémů	9
10.	Pokyny a informace o nakládání s použitým obalem	9
11.	Likvidace použitých elektrických a elektronických zařízení.....	9
12.	Poznámky	10

1. DŮLEŽITÉ BEZPEČNOSTNÍ POKYNY

- 1.1. Pokud dojde k poškození spotřebiče nedodržováním pokynů v této příručce, záruka se stává neplatnou. Výrobce/distributor nenese žádnou odpovědnost za škody způsobené nedodržováním pokynů psaných v manuálu. Nedbalé používání spotřebiče není v souladu s podmínkami tohoto návodu.
- 1.2. Před připojením spotřebiče k síťové zásuvce se ujistěte, že se napětí uvedené na typovém štítku napájecího adaptéru shoduje s elektrickým napětím zásuvky.
- 1.3. Spotřebič připojujte pouze k řádně uzemněné zásuvce.

2. UPOZORNĚNÍ

- 2.1. Tento spotřebič mohou používat děti ve věku 8 let a starší a osoby se sníženými fyzickými, smyslovými či mentálními schopnostmi nebo s nedostatkem zkušeností a znalostí, pokud jsou pod dozorem nebo byly poučeny o používání spotřebiče bezpečným způsobem a rozumí případným nebezpečím. Čištění a údržbu prováděnou uživatelem nesmějí vykonávat děti, pokud nejsou starší 8 let a pod dozorem. Spotřebič a jeho síťový kabel udržujte mimo dosah dětí mladších 8 let.
- 2.2. Děti si se spotřebičem nesmějí hrát.
- 2.3. Nepoužívejte spotřebič k jiným účelům, než pro které je určen.
- 2.4. Spotřebič není určen k ovládání prostřednictvím programátoru, vnějšího časového spínače nebo dálkového ovládání.
- 2.5. Pokud spotřebič nepoužíváte nebo plánujete čištění, vždy ho vypněte a odpojte ze síťové zásuvky.
- 2.6. Nepoužívejte spotřebič, pokud nefunguje správně, byl upuštěn na zem, poškozen nebo byl generátor H₂ ponořen do vody. Spotřebič s poškozenou vidlicí síťového kabelu je zakázáno používat. V žádném případě neopravujte spotřebič sami.
- 2.7. Na spotřebiči neprovádějte žádné úpravy – vzniká nebezpečí úrazu elektrickým proudem. Veškeré opravy a seřízení tohoto spotřebiče svěťte autorizovanému servisnímu středisku nebo oficiálnímu distributorovi.
- 2.8. Neodpojujte spotřebič ze síťové zásuvky tahem za síťový kabel – vzniká nebezpečí poškození síťového kabelu/síťové zásuvky.
- 2.9. Na síťový kabel nepokládejte těžké předměty. Dbejte na to, aby síťový kabel nevisel přes okraj stolu.
- 2.10. Síťový kabel chraňte před poškozením ostrými hranami nebo horkými předměty.
- 2.11. Před sestavováním, rozebíráním, čištěním nebo při manipulaci se spotřebičem vždy odpojte spotřebič od elektrické sítě.
- 2.12. Spotřebič je určen pro použití v domácnosti.
- 2.13. Neumisťujte spotřebič do blízkosti zdrojů tepla.
- 2.14. Aby nedošlo k úrazu, zabraňte kontaktu vlasů či oblečení se sytícím mixérem při mixování.
- 2.15. Při práci se sytícím mixérem nesahejte do nádob prsty ani nástroji. Hrozí úrazy nebo poškození mixéru.
- 2.16. Generátor H₂ (viz kapitola 4. Obsah balení) nesmí přijít do styku s vodou. Nikdy neponořujte generátor H₂ do vody.
- 2.17. Pokud je generátor H₂ naplněn ultra čistou vodou, musí být generátor H₂ pouze ve svislé poloze. Naplněný generátor H₂ neklopte, hrozí poškození spotřebiče.
- 2.18. Spotřebič musí být transportován ve svislém stavu. Pokud toto není možné zajistit, je nezbytné spotřebič transportovat v prázdném stavu.

3. PARAMETRY SPOTŘEBIČE

Hmotnost bez náplně:	1,4 kg
Maximální spotřeba:	65 W
H ₂ produkce:	80-100 ml/min
Čistota H ₂ :	99,99 %

4. OBSAH BALENÍ

1. Generátor H₂
2. Sytící mixér
3. Míchací magnetický nástavec
4. Propojovací hadička s konektory
5. Napájecí adaptér USB Type-C 65 W / 20 V
6. Nádoba s víkem
7. Náplň UPW (ultra čistá voda) 0,5 l
8. Převravní brašna s popruhem

1



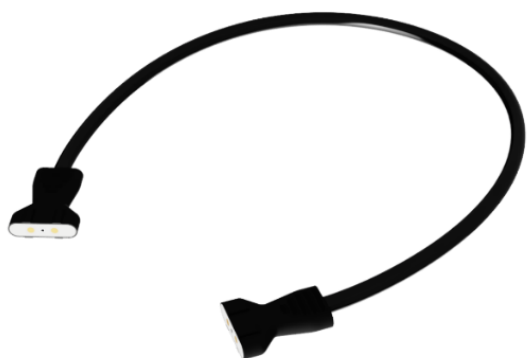
2



3



4



5



6



5. POPIS SPOTŘEBIČE

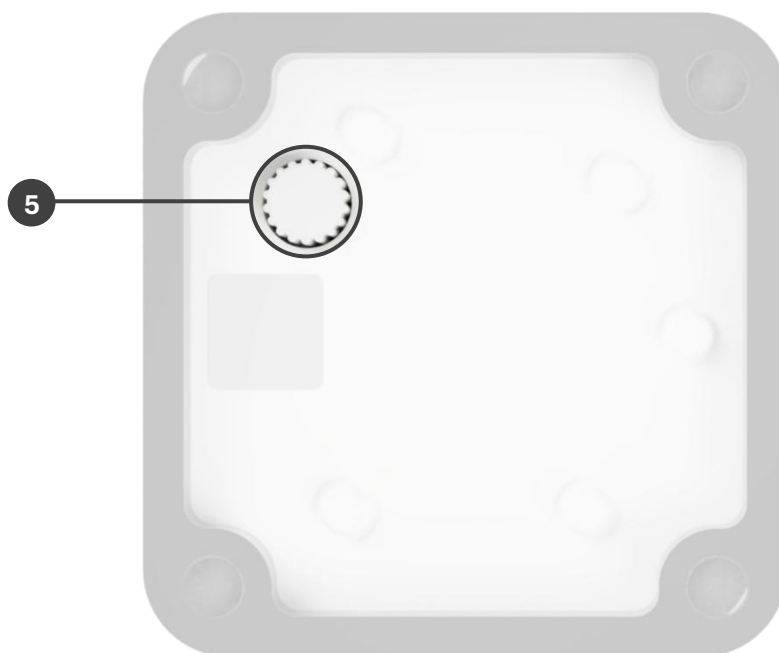
1. Tlačítko vypnout/zapnout
2. Zátka plnicího otvoru
3. Informační displej

4. Otvor pro propojovací hadičku
5. Vypouštěcí uzávěr

POHLED SHORA



POHLED ZDOLA



6. POUŽITÍ SPOTŘEBIČE



Před prvním použitím spotřebiče omyjte sytící mixér, míchací magnetický nástavec a nádobu s víkem pod tekoucí vodou. Při omývání sytícího mixéru dbejte na to, aby se voda nedostala do otvoru pro propojovací hadičku.

6.1. DOPLNĚNÍ NÁPLNĚ

1



Vyšroubujte zátku plnicího otvoru

- 1 Zatlačte na zátku
- 2 Otáčejte proti směru hodinových ručiček

2



Přes plnicí otvor nalijte do nádržky UPW (ultra čistou vodu)

Dbejte na to, aby hladina náplně byla mezi minimální a maximální značkou na průzoru

E03 Pokud je v nádržce příliš málo, nebo příliš hodně UPW, zobrazí se na displeji upozornění E03

3



Zašroubujte zátku plnicího otvoru

- 1 Vložte zátku do plnicího otvoru
- 2 Otáčejte po směru hodinových ručiček

Jedno naplnění přístroje vystačí na 600 minut sycení nápojů

6.2. PROPOJENÍ GENERÁTORU H₂ A SYTÍČÍHO MIXÉRU

- 1 Na hřidel sytícího mixéru nasadte míchací magnetický nástavec libovolnou stranou

Není nutné míchací nástavec žádným způsobem zajišťovat



- 2 Propojte generátor H₂ a sytící mixér propojovací hadičkou libovolnou stranou

Konektory sytící hadičky jsou magnetické a není nutné je žádným způsobem zajišťovat

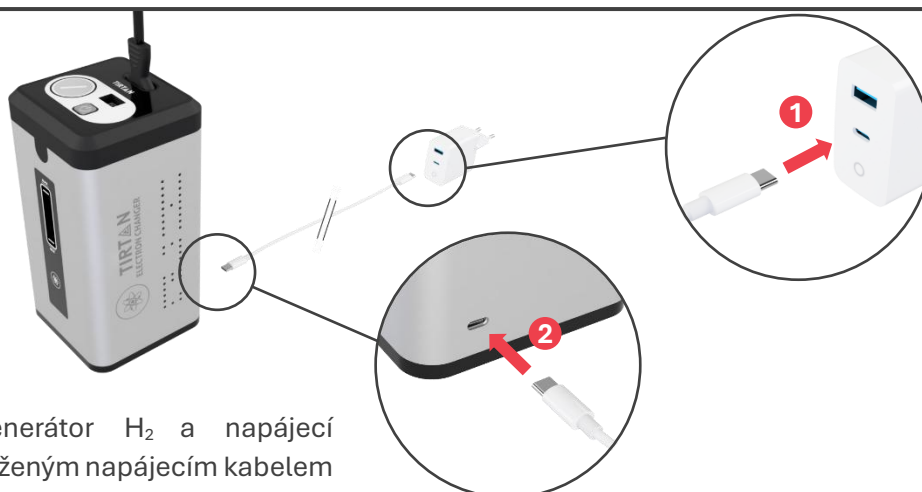


6.3. PŘIPOJENÍ NAPÁJECÍHO ADAPTÉRU



Používejte výhradně výrobcem dodaný napájecí adaptér. Výrobce ani distributor neodpovídá za poškození vzniklé neoriginálním napájecím adaptérem.

1



Propojte generátor H₂ a napájecí adaptér přiloženým napájecím kabelem

6.4. SYCENÍ NÁPOJE



Maximální teplota syčeného nápoje nesmí přesáhnout 70° C. Při vyšší teplotě hrozí poškození spotřebiče.



Nikdy nezapínejte spotřebič, pokud není hlavice sytícího mixéru ponořena v nápoji. Hrozí poškození spotřebiče.



Minimální hladina syčeného nápoje musí vždy dosahovat nejméně po spoj plastové hlavice a nerezové část sytícího mixéru.



6.5. ČAS SYCENÍ

1* stisknutí tlačítka	60 vteřin syčení
2* stisknutí tlačítka	120 vteřin syčení
3* stisknutí tlačítka	300 vteřin syčení
4* stisknutí tlačítka	vypnutí

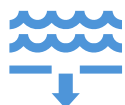
Pro nasycení 1 litru nápoje je dostačující 60 vteřin syčení. Delší čas syčení prodlužuje stabilitu nasyceného nápoje v čase.

Stabilita v čase je přímo ovlivněna teplotou vody a velikostí vodní hladiny. Čím teplejší je voda a čím větší je vodní hladina, tím kratší je stabilita. Proto doporučujeme uchovávat nasycený nápoj v chladu v co možná nejužší nádobě.

6.6. KONTROLA DODÁVKY VODÍKU DO SYTÍCÍHO MIXÉRU

Z hřídele sytícího mixéru sundejte míchací magnetický nástavec. Ponořte sytící mixér do vody. Po spuštění sytícího cyklu by z hlavy sytícího mixéru měly vycházet bublinky. Pokud bubliny nevycházejí, odpojte a opětovně připojte propojovací hadičku od generátoru H₂ a sytícího mixéru.

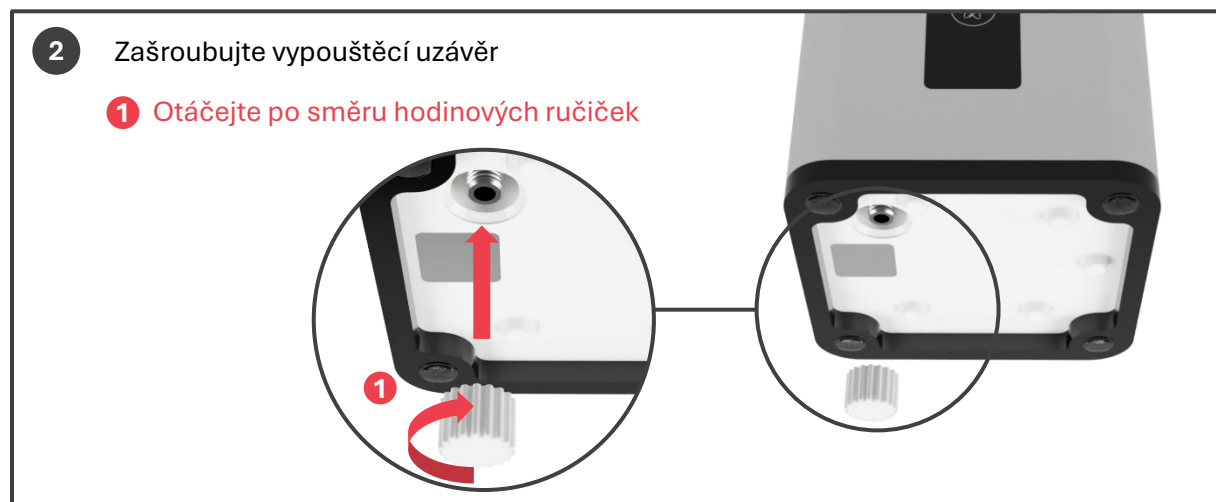
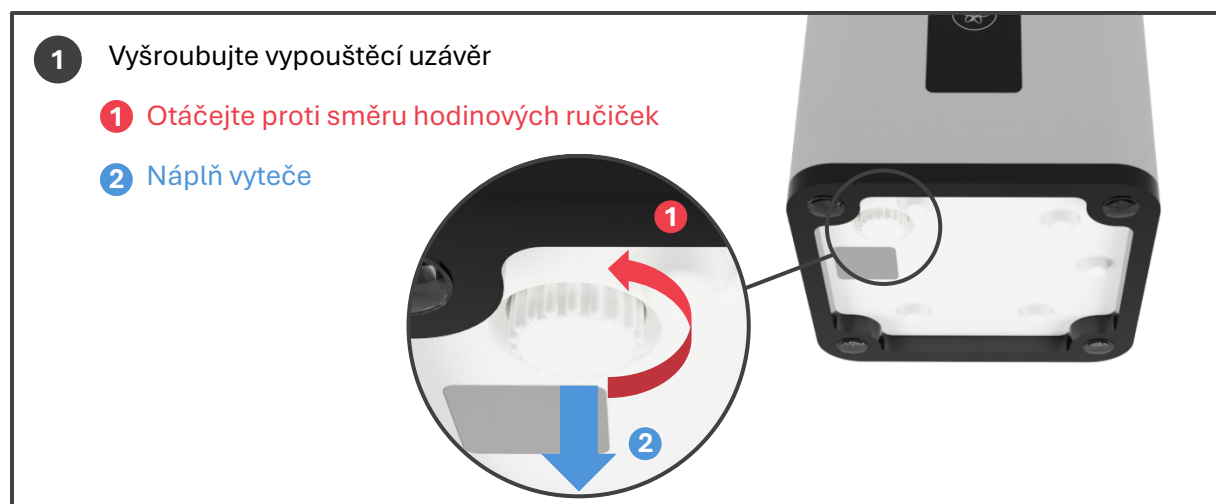
6.7. VYPUŠTĚNÍ NÁPLNĚ



Výměna náplně je nezbytná před transportem v jiné než svislé poloze a/nebo po 600 minutách používání. Viz bod 7.2. tohoto návodu.



Při výměně náplně držte generátor H₂ nad nádobou o objemu minimálně 0,5 l nebo dřezem. Náplň začne vytékat ihned po vyšroubování vypouštěcího uzávěru.



7. PRAVIDELNÁ ÚDRŽBA

- 7.1. Při sycení jiného nápoje než čisté vody omyjte sytící mixér a míchací magnetický nástavec pod tekoucí vodou. Při omývání sytícího mixéru dbejte na to, aby se voda nedostala do otvoru pro propojovací hadičku.
- 7.2. Po 600 minutách používání je nezbytná výměna náplně. Přístroj na nezbytnou výměnu upozorní zobrazením chybového kódu E02.

8. CHYBOVÉ KÓDY

E01	Přehřátí – je nezbytné nechat přístroj vychladnout
E02	Náplň v generátoru H ₂ nemá dostatečnou čistotu nebo je abnormální / vypršel interval 600 minut a je nezbytná výměna náplně
E03	V generátoru H ₂ je příliš málo nebo příliš hodně náplně
E04	Přístroj nestojí rovně / ztráta svislé polohy
E05	Přístroj potřebuje údržbu / servis

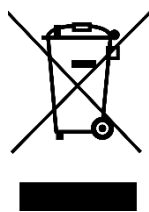
9. ŘEŠENÍ PROBLÉMŮ

Generátor H ₂ nelze spustit	Přesvědčte se, že je připojen napájecí adaptér
	Přesvědčte se, že je napájecí adaptér připojen do zásuvky
Míchací magnetický nástavec se netočí	Odpojte a opětovně připojte propojovací hadičku od generátoru H ₂ a sytícího mixéru

10. POKYNY A INFORMACE O NAKLÁDÁNÍ S POUŽITÝM OBALEM

Použitý obalový materiál odložte na místo určené k ukládání odpadu.

11. LIKVIDACE POUŽITÝCH ELEKTRICKÝCH A ELEKTRONICKÝCH ZAŘÍZENÍ



Tento symbol na produktech anebo v průvodních dokumentech znamená, že použité elektrické a elektronické výrobky nesmí být přidány do běžného komunálního odpadu. Ke správné likvidaci, obnově a recyklaci předejte tyto výrobky na určená sběrná místa. Alternativně v některých zemích Evropské unie nebo jiných evropských zemích můžete vrátit své výrobky místnímu prodejci při koupi ekvivalentního nového produktu. Správnou likvidací tohoto produktu pomůžete zachovat cenné přírodní zdroje a napomáháte prevenci potenciálních negativních dopadů na životní prostředí a lidské zdraví, což by mohly být důsledky nesprávné likvidace odpadů.



Tento výrobek splňuje veškeré základní požadavky směrnic EU, které se na něj vztahují.

